



FIT-jelentés :: 2009

Intézményi jelentés

6. évfolyam

Montessori Alapítványi Általános Iskola, Gimnázium és Szakközépiskola

1108 Budapest, Sibrik Miklós út 76-78.

OM azonosító: 200518



OKTATÁSI ÉS KULTURÁLIS MINISZTERIUM



Közoktatási Mérés
Értékelési Osztály



Oktatási Hivatal

Létszám adatok

A telephelyek kódtáblázata

A	001 - Montessori Alapítványi Általános Iskola, Gimnázium és Szakközépiskola (általános iskola) (1108 Budapest, Sibrik Miklós út 76-78.)
---	--

Az intézmény létszámadatai a 6. évfolyamon

A telephely kódja	Képzési típus	Tanulók száma					
		Összesen	SNI tanulók	Mentesült tanulók	HHH tanulók	Jelentésre jogosult tanulók	A jelentésben szereplők
A	Általános iskola	6	0	0	0	6	5
Összesen		6	0	0	0	6	5

A Tanulói háttérkérdőívre és a családihátér-indexre vonatkozó létszám adatok

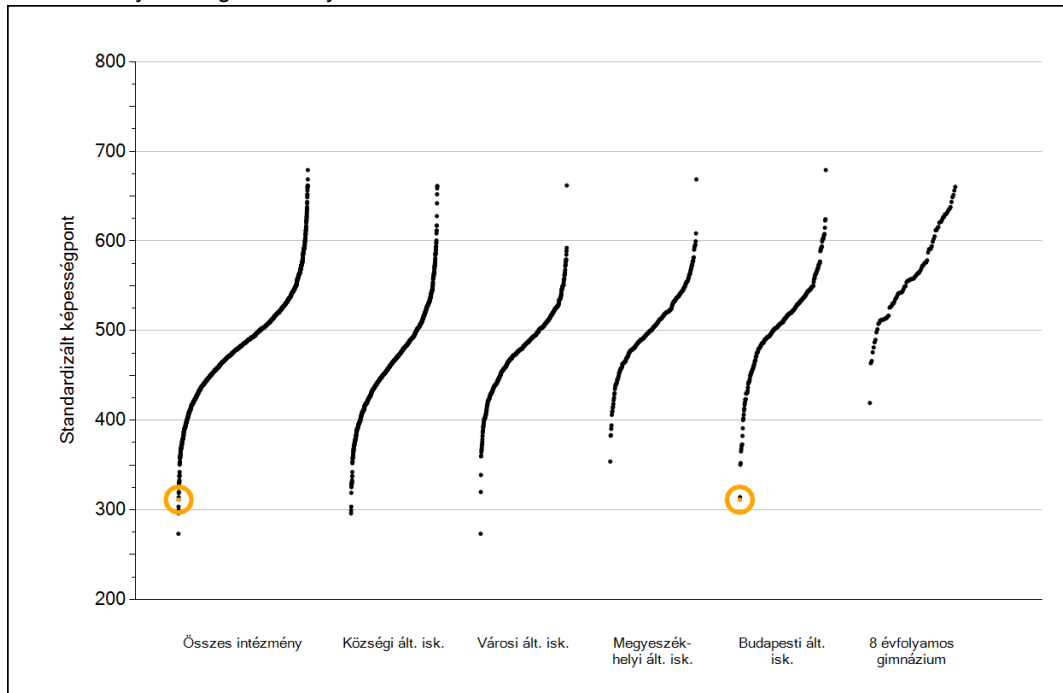
A telephely kódja	Képzési típus	Tanulók száma			A telephelynek van-e CSH-indexe?
		Összesen	Tanulói kérdőívet kitöltötte	Van CSH-indexe	
A	Általános iskola	6	5	1	Nincs
Összesen		6	5	1	



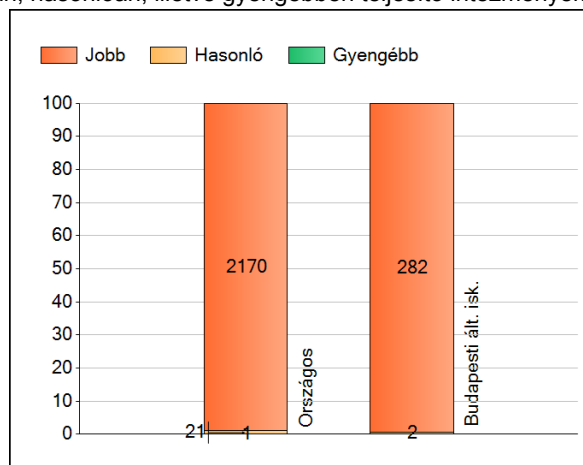
Matematika

1 Átlageredmények

Az intézmények átlageredményeinek összehasonlítása



A szignifikánsan jobban, hasonlóan, illetve gyengébben teljesítő intézmények száma és aránya (%)

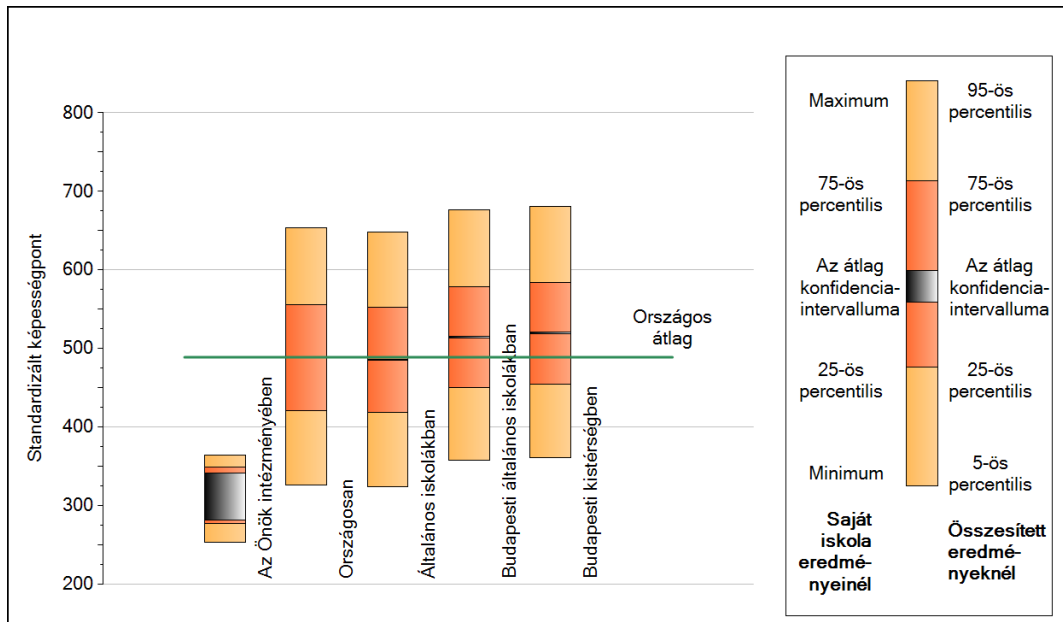


A tanulók átlageredménye és az átlag megbízhatósági tartománya (konfidencia-intervalluma)

Az Önök intézményében	311 (282;341)
Országosan	489 (489;490)
Általános iskolákban	486 (485;486)
Községi általános iskolákban	465 (464;465)
Városi általános iskolákban	481 (480;482)
Megyeszékhelyi általános iskolákban	509 (508;510)
Budapesti általános iskolákban	515 (514;516)
8 évfolyamos gimnáziumokban	566 (565;569)

2 A képességeloszlás néhány jellemzője

A tanulók képességeloszlása az Önök intézményében és azokban a részpopulációkban, amelyekbe Önök is tartoznak



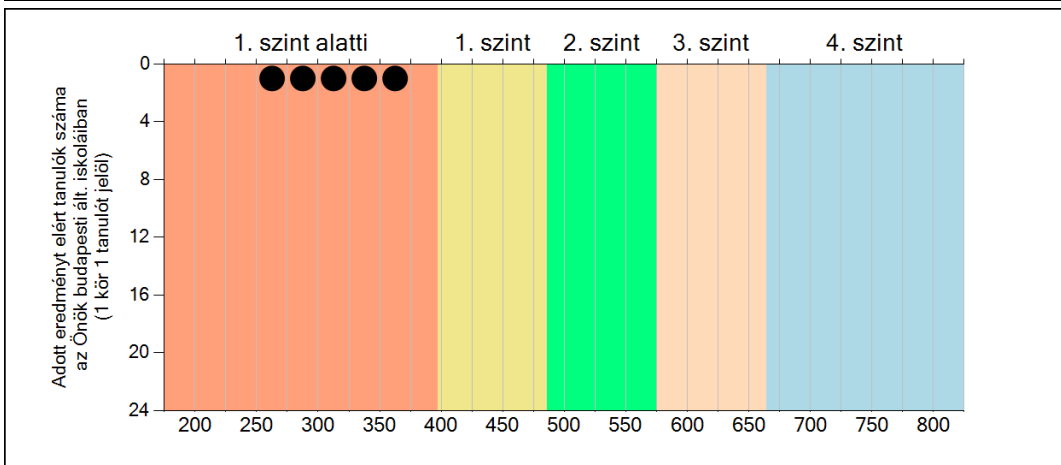
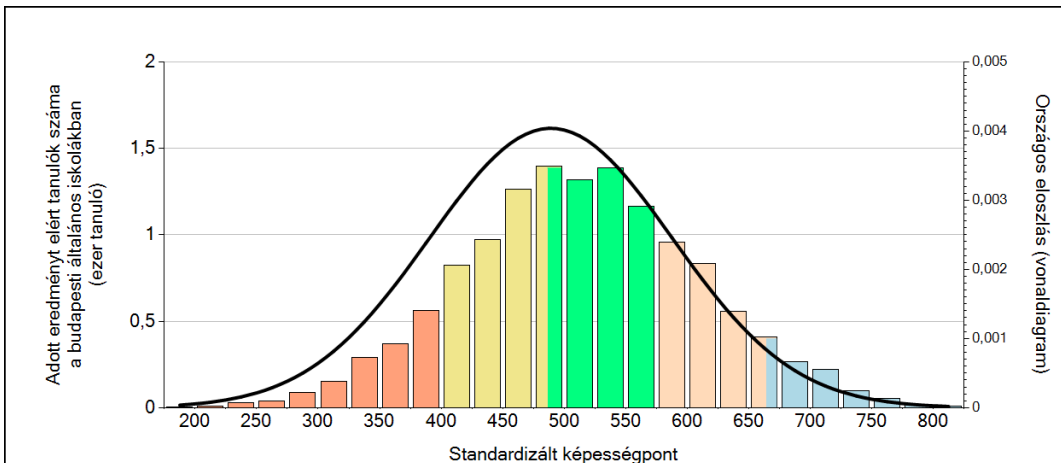
A tanulók képességeloszlása az egyes részpopulációkban

	Min. / 5-ös perc.	25-ös perc.	Átlag	(konf. int.)	75-ös perc.	Max. / 95-ös perc.
Az Önök intézményében	254	278	311	(282;341)	349	364
Országosan	326	421	489	(489;490)	556	653
Általános iskolákban	324	419	486	(485;486)	552	649
Budapesti általános iskolákban	358	451	515	(514;516)	579	676
Budapesti kistérségben	361	455	520	(519;521)	584	681

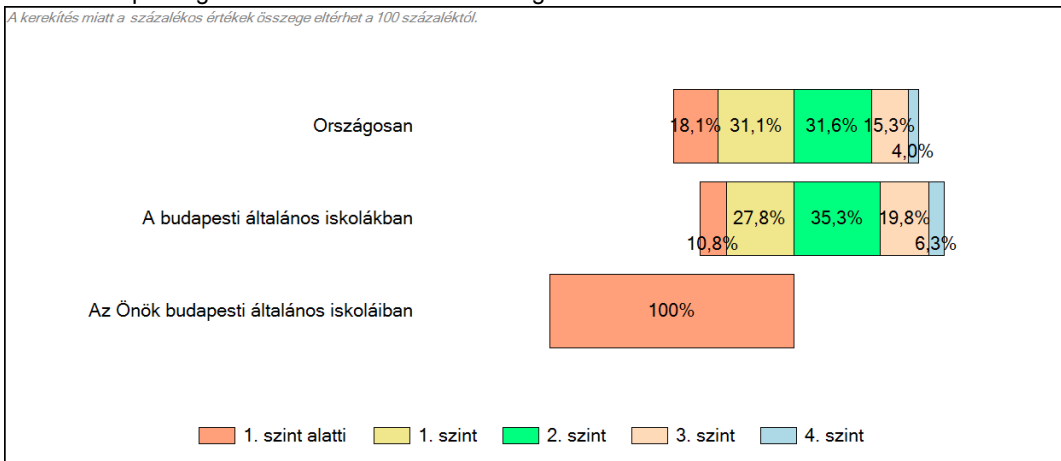
3

Képességeloszlás

Az országos eloszlás, valamint a tanulók eredményei a budapesti általános iskolákban és az Önök budapesti általános iskoláiban



A tanulók képességszintek szerinti százalékos megoszlása

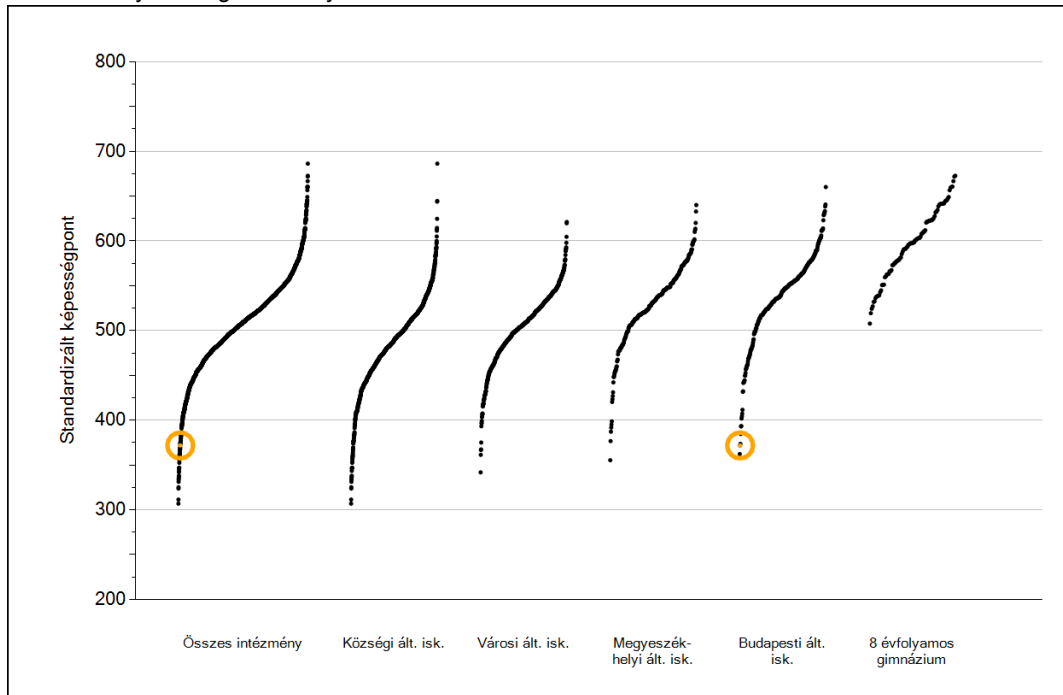




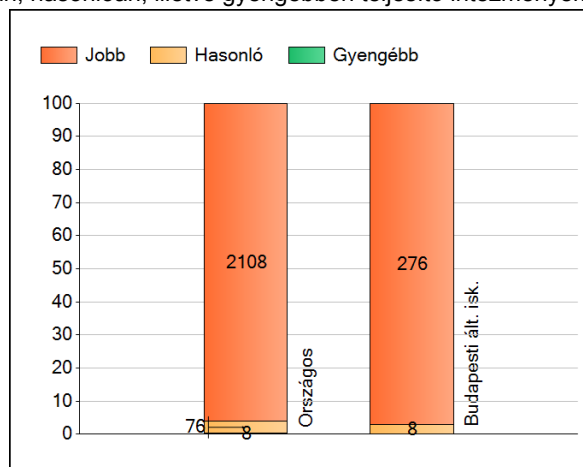
Szövegértés

1 Átlageredmények

Az intézmények átlageredményeinek összehasonlítása



A szignifikánsan jobban, hasonlóan, illetve gyengébben teljesítő intézmények száma és aránya (%)



A tanulók átlageredménye és az átlag megbízhatósági tartománya (konfidencia-intervalluma)

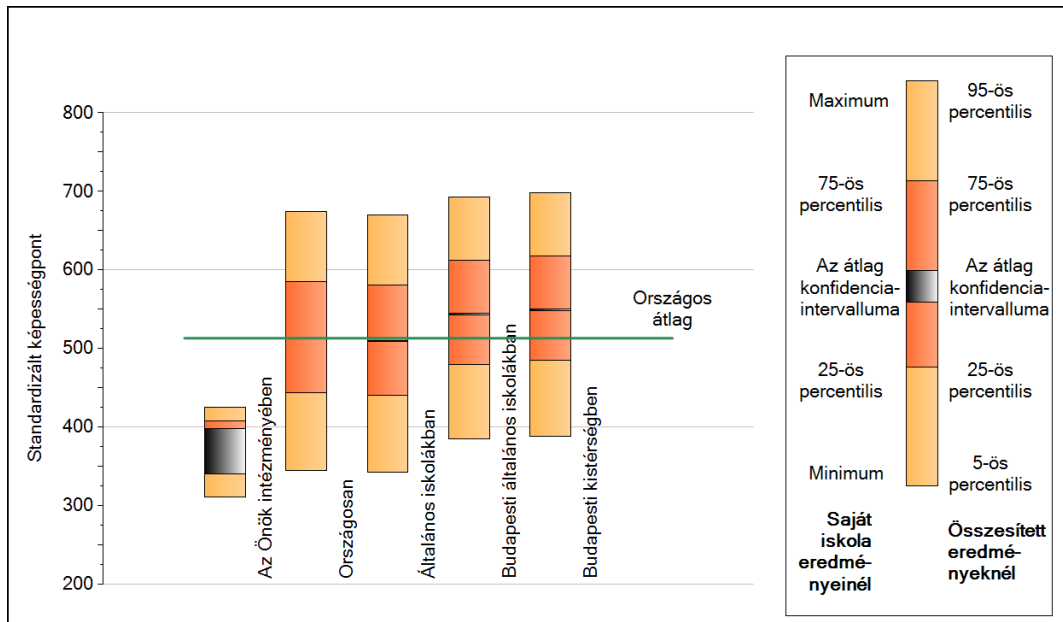
Az Önök intézményében	372 (340;398)
Országosan	513 (513;514)
Általános iskolákban	510 (509;510)
Községi általános iskolákban	484 (483;485)
Városi általános iskolákban	505 (505;506)
Megyeszékhelyi általános iskolákban	535 (534;536)
Budapesti általános iskolákban	544 (543;545)
8 évfolyamos gimnáziumokban	600 (597;601)

Szövegtetés

2

A képességeloszlás néhány jellemzője

A tanulók képességeloszlása az Önök intézményében és azokban a részpopulációkban, amelyekbe Önök is tartoznak



A tanulók képességeloszlása az egyes részpopulációkban

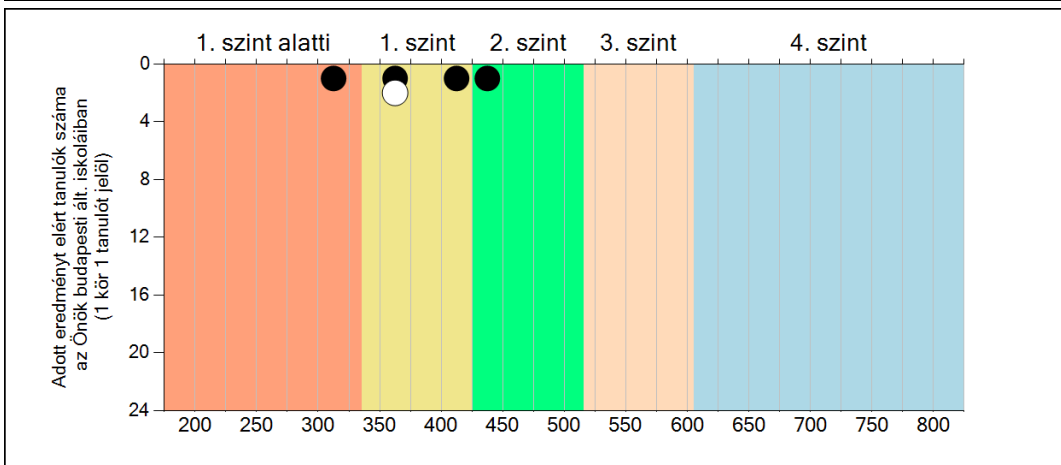
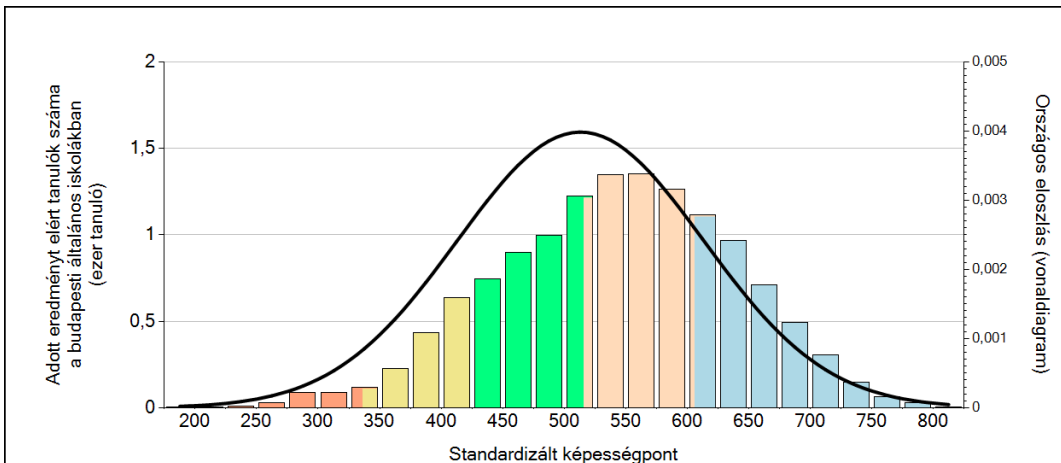
	Min. / 5-ös perc.	25-ös perc.	Átlag	(konf. int.)	75-ös perc.	Max. / 95-ös perc.
Az Önök intézményében	312	346	372	(340;398)	408	425
Országosan	345	443	513	(513;514)	585	675
Általános iskolákban	343	440	510	(509;510)	581	670
Budapesti általános iskolákban	386	480	544	(543;545)	612	693
Budapesti kistérségben	389	485	549	(548;550)	617	698

Szövegértés

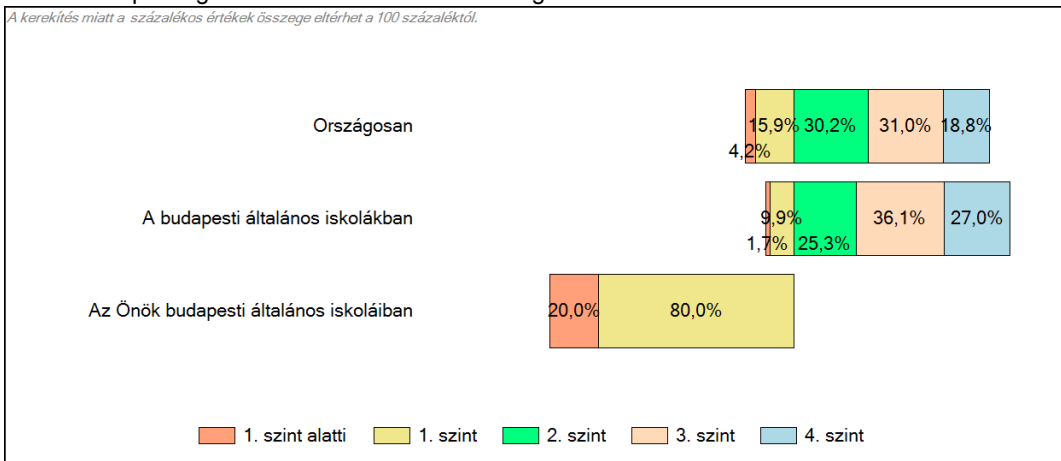
3

Képességeloszlás

Az országos eloszlás, valamint a tanulók eredményei a budapesti általános iskolákban és az Önök budapesti általános iskoláiban



A tanulók képességszintek szerinti százalékos megoszlása



Szövegértés